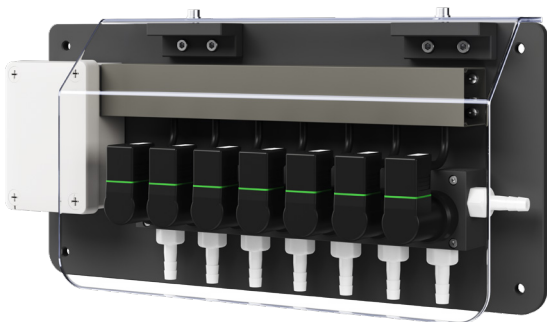




MULTIPLIX-VERTEILER (ELEKTRISCH)

EXTERNE VERTEILEREINHEIT

PRODUKTDATENBLATT



Technische Daten

	Wert
MATERIAL	Werkstoff: PP (Polypropylen) Verbindungselement: 3/8"
BARBS	Werkstoff: PVDF Verbindungselement: 3/8" - Rohr 10mm
KONFIGURATIONEN	3+1 - 10+1
VENTIL TYP	Elektrische Magnetventile
SPANNUNG	24 VDC
VERSCHLUSSKOLBEN	PTFE
EMPFOHLENE VERDRAHTUNG	0.vieladriges Kabel mit 5 mm Querschnitt

Beschreibung

Optimieren Sie Ihr industrielles Wäschereisystem mit unserer fortschrittlichen externen Wäschespendereinheit, die für den Anschluss mehrerer Waschmaschinen an unsere Spendereinheit konzipiert ist. Mit Konfigurationen von 3+1 bis 10+1 Kanälen bietet diese Hochleistungseinheit Vielseitigkeit und Effizienz.

Wesentliche Merkmale:

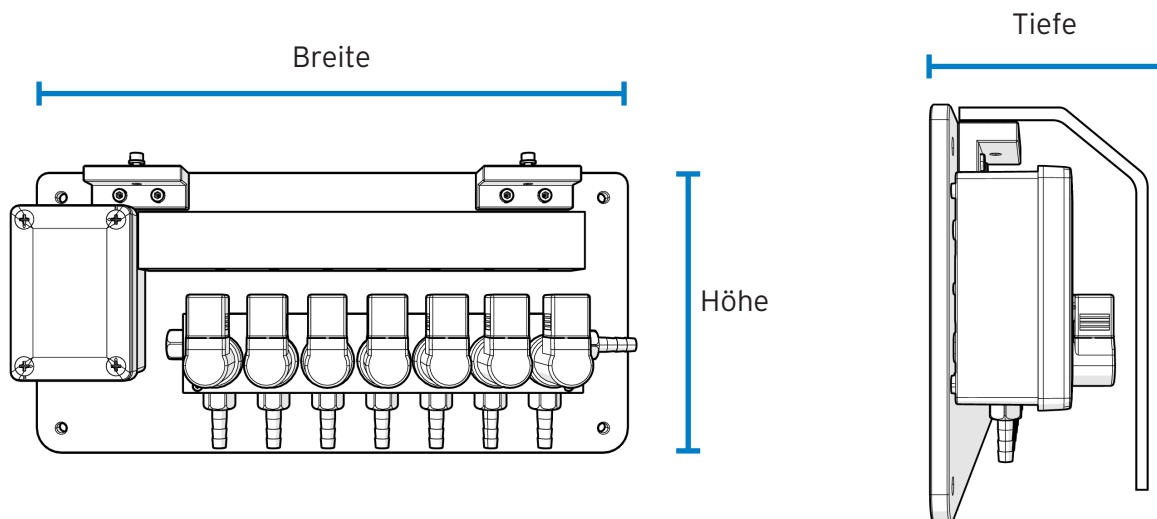
Elektrische Magnetventile: Diese Ventile sorgen für eine präzise und zuverlässige Steuerung und optimieren die Chemikalienverteilung.

Einfache Integration: Einfacher Anschluss an unsere industriellen Wäschereianlagen zur Verbesserung der betrieblichen Effizienz.

Vollständige Kompatibilität: Entwickelt, um in Harmonie mit unserer Dosiereinheit zu arbeiten und eine effiziente Dosierung zu gewährleisten.

Robuste Konstruktion: Garantierte Langlebigkeit, um den Anforderungen industrieller Umgebungen standzuhalten und den Wartungsaufwand zu minimieren.

Diagram

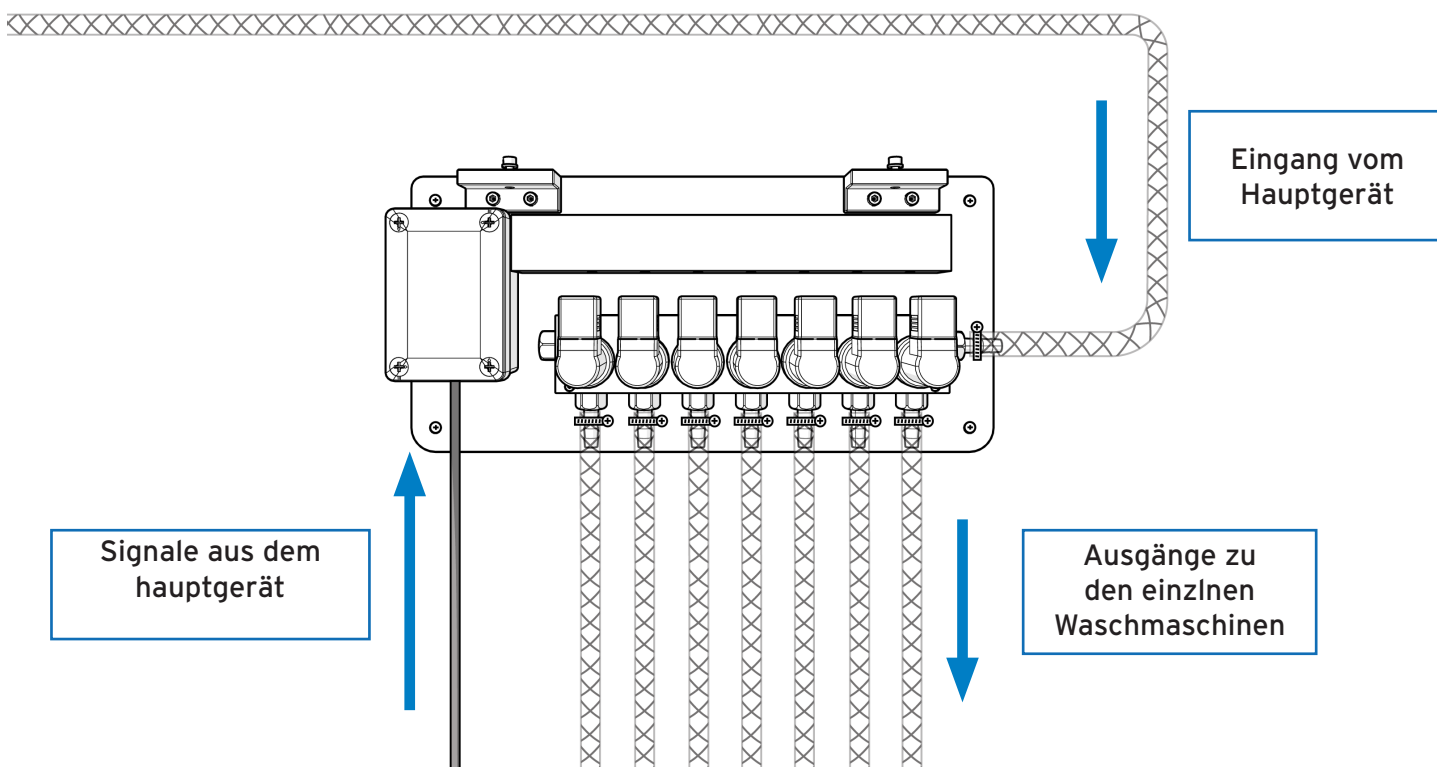


Abmessungen (mm)

	Breite	Höhe	Tiefe
4+1 / 5+1	550	300	149
6+1 / 7+1	625	300	149
8+1 / 9+1	865	300	149
10 + 1	975	300	149

Gewicht

4+1 / 5+1	4 kg (ungefähr)
6+1 / 7+1	6 kg (ungefähr)
8+1 / 9+1	7 kg (ungefähr)
10 + 1	9 kg (ungefähr)



T +49 (0)6252 699 89 30 E sales@brightwell.de W brightwell.de

Brightwell Dispensers GmbH, Rhönstraße 2, 64646 Heppenheim, DEUTSCHLAND

Alle Informationen in diesem Datenblatt sind zum Zeitpunkt der Drucklegung korrekt und können ohne vorherige Ankündigung geändert werden.